

## Oferta

**Nº Oferta:** 565601 **417062804** rev.1  
**Impr.:** 01.12.2020  
**Cliente N°:** 56101347  
**Tel.** 226035423

Página 1 / 4

SEW-EURODRIVE CHILE LTDA  
 PIENSA APPLIED TECHN. S.A.  
 VENTA AL POR MAYOR DE OT.  
 TIPOS MAQUINARIAS  
 Miguel Jiménez  
 DEL VALLE 534  
 SANTIAGO-CIUDAD EMP. HUECHURABA

**Su contacto:**
**Oscar Cortez**

Santiago

Tel. 227577000 - 127

Móvil +56994899709

oscar.cortez@sew-eurodrive.cl

**Fecha de solicitud:** 01.12.2020  
 Equipo de importación

Estimado Sr./ Sra.,

Gracias por su interés en nuestros productos y servicios. Le agradecemos su solicitud y procedemos a enviarle nuestra oferta acorde a nuestras Condiciones Generales de Venta. La última versión actualizada de dichas condiciones está disponible en nuestra web [https://www.sew-eurodrive.cl/paginas\\_meta/general\\_terms\\_and\\_conditions.html](https://www.sew-eurodrive.cl/paginas_meta/general_terms_and_conditions.html), o nos la puede solicitar en el te

Pos	Ctd	Descripción Nº Ref Su referencia de producto:	Precio/Unidad Neto CLP	Precio total Neto CLP
01	1 PZA	Motorreductor Spiroplan <b>WF20 DRN71M4</b> 491532005	610.000	610.000
		Total sin IVA		610.000
<b>Importe total CLP</b>				<b>610.000</b>

**El plazo de entrega se contará a partir de la recepción del pedido oficial por parte del Cliente y de la completa clarificación de las características técnicas del mismo. Tenga en cuenta que modificaciones posteriores de las características del equipo una vez tramitado el pedido del mismo pueden dar lugar a variaciones del último precio y plazo de entrega indicados.**

Véanse las páginas siguientes para una información más detallada de los datos de las posiciones.

**Condición de pago:** al contado  
**Terminos de entrega:** FOB Santiago Chile, "Incoterms 2010"  
**Validez hasta:** 30.12.2020  
**Plazo de entrega:** aprox 6 semanas una vez confirmada la OC

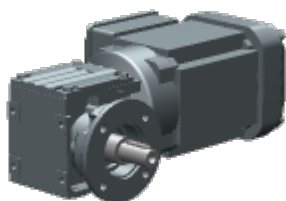
# Oferta

**Nº Oferta: 565601 417062804 rev.1**

Impr.: 01.12.2020

Página 2 / 4

Pos	Ctd	Nº Ref	Precio/Unidad CLP	Precio total CLP
01	Su referencia de producto:	491532005		
	<b>1 PZA</b>		<b>610.000</b>	<b>610.000</b>
	<b>Motorreductor Spiroplan</b>			
	<b>WF20 DRN71M4</b>			


**Nota:**

El color y la especificación técnica pueden diferir de este dibujo. Para la especificación técnica por favor consulte los datos siguientes.

**Enlaces a la documentación:**


Velocidad [r/min]	: 1415 / 51
Índice reducción total [i]	: 27,50 / Finito
Nº de dientes nom/denominador	: 55/2
Par de salida [Nm]	: 46
Factor de servicio SEW FB	: 0,85
Posición de montaje IM	: M1A
Pos. caja bornas/Entr. cables	: 180 (L) / normal
Lubricante / Cantidad [L]	: SEW PG 460 Aceite sintético / 0,24
Capa de pintura	: Capa final RAL7031 (gris azulado)
Extremo eje de salida	: 20x40 mm
Diseño extremo eje	: con chavetero/con chaveta
Diseño	: Versión con brida
Brida	: Suministrado sin brida
Nº de documentación A	: <a href="#">25803611</a>
	: <a href="#">29151546</a>
Despiece	: <a href="#">20253_00</a>
Potencia Motor (kW)	: 0.37
Frecuencia del motor [Hz]	: 50

# Oferta

**Nº Oferta: 565601 417062804 rev.1**

Impr.: 01.12.2020

Página 3 / 4

Pos	Ctd	Nº Ref	Precio/Unidad CLP	Precio total CLP
		Tipo de servicio S1-S10	: S1	
		Tensión motor [V] / Conexión	: 230/400 Triángulo / Estrella	
		Corriente nominal [A]	: 1,78 / 1,02	
		Cos phi	: 0,66	
		Esquema de conexiones	: <a href="#">R13 / 680010306</a>	
		Tipo Aislamiento /IP	: 130(B) / 54	
		Clase Eficiencia internacional	: IE3	
		Eficiencia		
		50/75/100% Pn [%]	: 74,3 / 77,3 / 77,3	
		Marcado CE	: Sí	
		Caja de Bornas	: Part inferior de caja de bornas de aluminio con agujeros roscados de 1xM25, 1xM16	
		Nº de documentación A	: <a href="#">25957147</a>	
		Placa de características	: Inglés	
		Posición placa características	: 270°	
		Idioma inst. func.A / Cantidad	: Danés / 0	
		Pzas repuesto/Idioma /Cantidad	: Inglés / 0	
		Partida estadística	: 85015100	
		peso neto [KG]	: aprox. 10/PZA 10/Pos.	

Peso neto aprox. 10 KG

Total sin IVA 610.000

**Importe total** **CLP** **610.000**
**Condición de pago:** al contado  
**Terminos de entrega:** FOB Santiago Chile, "Incoterms 2010"

## ¿Necesita usted más información sobre su oferta?

El resumen de operaciones le proporcionará tras una única habilitación una vista general compacta sobre sus ofertas actuales:

[https://www.sew-eurodrive.cl/os/c/main.do?viewset=OVERVIEW&type=quotation&language=ES\\_ES&utm\\_source=output](https://www.sew-eurodrive.cl/os/c/main.do?viewset=OVERVIEW&type=quotation&language=ES_ES&utm_source=output)

Allí recibirá también datos CAD, documentaciones o datos técnicos de producto para los productos ofertados.

Link con la hoja de dimensiones

Posición 01

<https://www.drivegate.biz/docu/mb/83dfb4ee-4789-406e-a382-c778d406c282>  
<https://www.drivegate.biz/docu/mb/8cb456cf-13c9-4e1b-aebe-03ebee792939>

Esperamos que la presente oferta sea de su interés y, si resulta aceptada, estaremos encantados de tramitar su pedido. Por favor, no duden consultar con nosotros para cualquier duda o ampliación de información que considere oportunas.

Un cordial saludo,

SEW-EURODRIVE

## Oferta

**Nº Oferta: 565601 417062804 rev.1**

Impr.: 01.12.2020

Página 4 / 4

Por favor, indique nuestro número de oferta 417062804 en toda la correspondencia. Nos permitirá procesar su pedido de forma más rápida y eficiente.

**Atención:**

Este cálculo se ha realizado con los datos facilitados por su empresa/representante. Se asume que estos datos son correctos y completos para la selección del accionamiento de esta aplicación. Por favor, verifiquen que los datos se han tomado correctamente y que nuestras estimaciones son válidas.

Las características técnicas y condiciones comerciales indicadas en la presente oferta prevalecerán sobre cualesquiera otras recogidas en su solicitud de oferta / especificaciones / pedido. Aquellas que no figuren mencionadas de manera expresa en la presente oferta, estarán fuera del alcance de la misma.

### CONDICIONES COMERCIALES

**Transporte**

: -

**Los precios indicados no incluyen I.V.A.****Plazos especiales son posibles mediante consulta.**

Demás condiciones conformes a nuestras "Condiciones Generales de Venta" de su conocimiento. En caso de no poseerlas, por favor solicitarlas.

**Nota :** El plazo de entrega sólo será válido si la orden de compra es recibida, sin notas y/o comentarios, con toda la información necesaria como: posición de montaje, potencia (kw), velocidad (rpm) reducción (i), factor de servicio, etc. , cualquier modificación posterior significará comenzar un nuevo plazo de entrega.

**Nota :** Toda puesta en marcha para equipos electrónicos considera 3 horas de asistencia técnica en terreno sin cargo para el cliente. Cada hora adicional tendrá un costo de UF 1,5 + I.V.A.

**Nota :** Los precios cotizados en moneda extranjera serán convertidos a moneda nacional según tipo de cambio publicado por el Banco Central a la fecha de facturación.

**Atentamente,****Miguel Mendoza****E-mail: [miguel.mendoza@sew-eurodrive.cl](mailto:miguel.mendoza@sew-eurodrive.cl)**